

**54. SVSE
Einzel-OL-Meisterschaft
50. Biberister OL**

54èmes champ. Suisses USSC CO

Sonntag/dimanche 07. April/Avril 2024

in/à Rüttenen

Karte/carte: Jungbann-Leewald 1:10'000 / 1:7'500 ab D50/H50

Meisterschaftskategorien Catégories de championnat

HAM Alter frei / âge libre
H 40- 1984 und älter / et plus vieux
H 55- 1969 und älter / et plus vieux
H 70- 1954 und älter / et plus vieux
DAM Alter frei / âge libre
D 45- 1979 und älter / et plus vieux
D 60- 1964 und älter/ et plus vieux

Zusätzliche Kategorien mit einfachen Bahnen

Catégories supplémentaires avec les courses simples :

Startgeld/ Frais de participation: Fr 20.- >1999,
Fr 14.- 2000 – 2003,
Fr 10.-<2004



Anmeldung/Inscription:

Voranmeldung erwünscht unter <https://entry.picoevents.ch> bis 03.04. Anmeldung vor Ort auch möglich 08 – 11.45 Uhr.

Wer erstmals an den Meisterschaften teilnimmt – bitte zusätzlich ein Mail an ol@svse.ch

Préinscription recommandé à <https://entry.picoevents.ch> (03.04.)

Inscription possible le jour de la course

Les personnes qui participent pour la première fois aux championnats – merci d'envoyer en plus un mail à ol@svse.ch

Startzeiten/heures de départ

09.30 bis/jusqu'à 12.30

Weg/chemin WKZ – Start/départ: ca. 1,5 km 140 hm

Ziel/arrivéé – WKZ: ca. 1,3 km 15hm

Besammlung/Lieu de rassemblement:

neues Schulhaus/nouvelle école Hauptstrasse 78, Rüttenen
(Koordinaten/ coordonnées 2'607'160 / 1'231'340)

BSU Linie/ligne 4, bis Haltestelle „Rüttenen Endhalt“

Solothurn HB ab xx.17 / xx.47, Fahrzeit/ durée du trajet 17 min

Anreise Auto: ab Dorfeingang von Solothurn her markiert, 5-15

Min. zu Fuss zum WKZ / Arrivée en voiture Marqué à l'entrée du

village en venant de Soleure, 5-15 min. à pied jusqu'au centre de course.

Versicherung/Assurance:

Ist Sache der Teilnehmer(innen) à la charge des participants.

Auskunft/Renseignement: Beat Jakob, 079 518 43 51 ol@svse.ch.

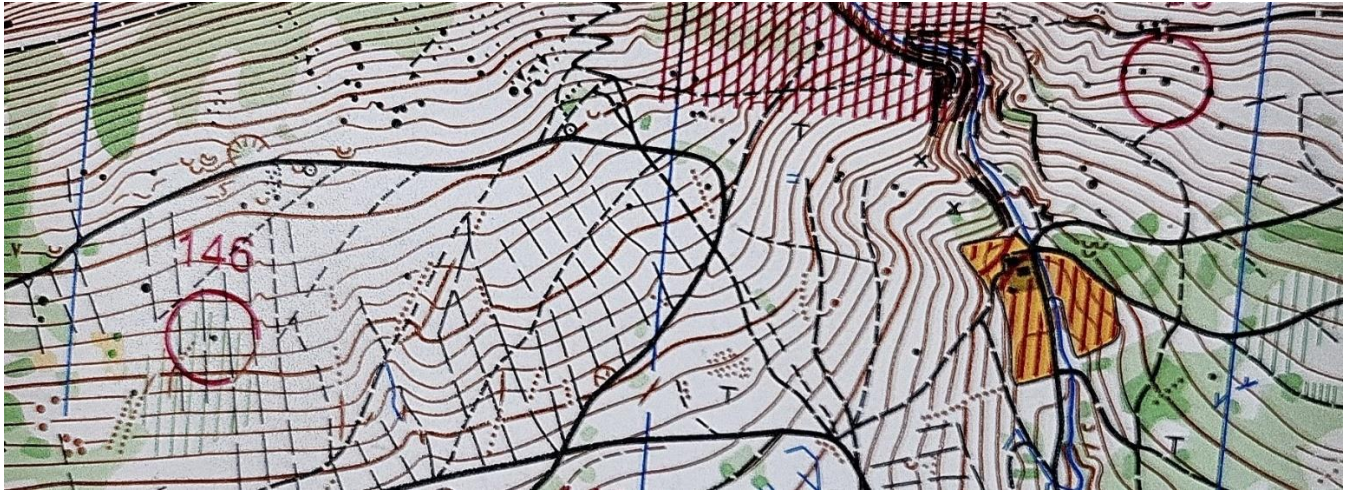
Auszeichnungen/Prix:

Für die drei Erstklassierten; Siegerehrung ca 14.30 Uhr

pour les trois premiers / Remise des prix vers 14h30

Gelände

Meist gut belaufbarer, coupierter Mittellandwald an Hanglage mit dichtem Weg-/Pfadnetz, mit einigen Felsen und Findlingen. Im Leewald fand letztmals die LOM 2005 (längere Bahnen) statt



Gewerkschaft des Verkehrspersonals
Syndicat du personnel des transports
Sindacato del personale del trasporti

Gemeinsam weiterkommen

Du entscheidest.
www.sev-online.ch

Gestalte die Zukunft in der Welt des Verkehrs.

Finde deine Lehrstelle auf www.login.org



 SBB CFF FFS

 bis

 Deutsche Bahn

 VOV UTP

login Nächster Halt
Lehrstelle